

Boston SL

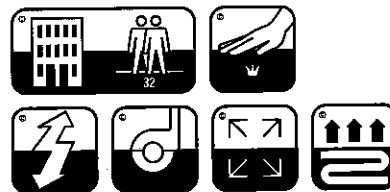
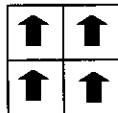
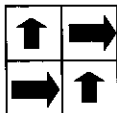
Produktbeschreibung nach EN 1307

Specification according to EN 1307

Art der Herstellung Type of manufacture	ISO 2424			Tufted 1/10"
Musterung Aspect	ISO 2424			UNI-Stehvelours velours uni
Färbemethode Dye method				Stücfärber piece dyed
Abmessungen Dimensions	EN 994	cmxcm		50 x 50 (Karton 20 Stück)
Trägermaterial Primary backing	ISO 2424			Non Woven
Rückenausstattung Secondary backing	ISO 2424			BELOBAC - modifiziertes Bitumen modified bitumen
Faserzusammensetzung der Nutzschicht Pile fibre composition	ISO 2424			100 % PA
Gesamtdicke Total thickness	ISO 1765	mm	6,4	+/- 0,3 mm
Polschichtdicke Effective pile thickness	ISO 1766	mm	3,6	+/- 0,3 mm
Gesamtgewicht Total mass	ISO 8543	g/m ²	3.960	+/- 5,0 %
Poleinsatzgewicht Total pile mass	ISO 2424	g/m ²	450	+/- 5,0 %
Polschichtgewicht Effective pile mass	ISO 8543	g/m ²	320	+/- 5,0 %
Pol-Rohdichte Pile density	ISO 8543	g/cm ³	0,09	
Noppenzahl Number of tufts	ISO 1763	/m ²	194.000	+/- 5,0 %
Begetest Stroll test	ISO 6356	kV	≤ 2,0	
Beanspruchungsbereich Classification for use				32 Objektbereich gewerblich - normal
Komfortklasse Luxury rating				LC 1
Wärmedurchlasswiderstand Thermal resistance	ISO 8302	m ² .K/W	0,07	
Brandverhalten Flammability	EN 13501-1			Bfl-s1



EN 14041:2004
1658-CPD-1261



VERLEGEHINWEIS

Zu Verlegen auf glattem, trockenem und sauberem Untergrund, Verlegerichtung beachten.

Siehe unsere Verlegeanleitung und Pflegehinweise.

Laying: On plane, dry and clean floor. Please see our recommendations.

Handelsübliche Farbabweichungen und technische Änderungen vorbehalten.
 Slight colour differences and technical changes are reserved.